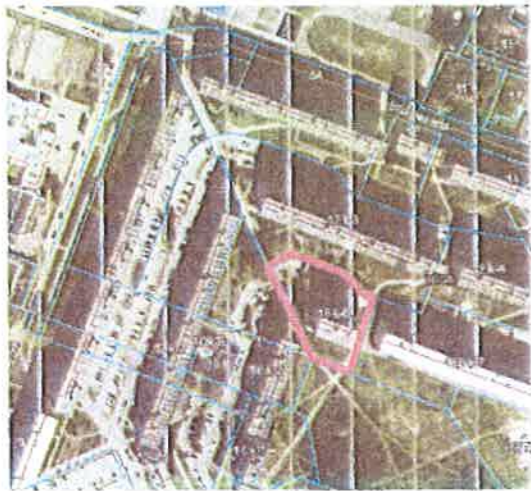


Funkcionāli nepieciešamā zemesgabala mājai Ozolciema ielā 16 k-6, Rīgā, izvietojuma shēma



DZĪVOJAMĀS MĀJAS OZOLCIEMA IELĀ 16 K-6, RĪGĀ,  
FUNKCIONĀLI NEPIECIEŠAMĀ ZEMESGABALA KOREKCIJAS PROJEKTS  
/ ROBEŽU NOTEIKŠANAS PROJEKTS /

Pielikums  
Komisijas 12.04.2019. lēmumam Nr.760



APZĪMĒJUMI:

- Esoša zemes vienības robeža
- 01001072153 Zemes vienības kadastra apzīmējums
- Dzīvojamai mājai Ozolciema ielā 16 k-6, Rīgā, funkcionāli nepieciešamā zemesgabala robeža (~ 0.3021 ha)
- Dzīvojamā māja Ozolciema ielā 16 k-6, būves kadastra apz. 0100 107 0499 004 Reģistrēta Rīgas pilsētas zemesgrāmatas nodaļījumā Nr. 13447

Zemesgabals, kas uzmērāms un reģistrējams zemesgrāmatā uz Rīgas pilsētas pašvaldības vārda un nododams privatizācijai dzīvojamās mājas Ozolciema ielā 16 k-6, Rīgē, privatizēto objektu īpašniekiem (~0.3021 ha)

Zemesgabalu veido:  
- daļa no vēsturiskās Mārupes pagasta zemes vienības Nr.512 - "Parādīzes"  
Pamats: Rīgas pilsētas Zemes komisijas 26.09.2017. izziņa Nr. ZK-17-228-iz;

- Teritorija, kas var kalpot par pamatu ceļa servitūta tiesību nodibināšanai (0.0253 ha)

APGRŪTINĀJUMI:

- 7312050201 - ekspluatācijas aizsargjoslas teritorija gar elektrisko tīklu kabelu līniju - 1 metrs katrā pusē no elektrisko tīklu kabelu vada
- 7312010101 - ekspluatācijas aizsargjoslas teritorija ap ūdensvadu, kas atrodas līdz 2 metru dziļumam - 3 metri katrā pusē no cauruļvada ārējās malas
- 7312080101 - ekspluatācijas aizsargjoslas teritorija gar gāzesvadu ar spiedienu līdz 0,4 megapaskāļiem - 1 metrs katrā pusē no cauruļvada ārējās malas
- 7312010300 - ekspluatācijas aizsargjoslas teritorija gar paštecības kanalizācijas vadu - 3 metru katrā pusē no cauruļvada ārējās malas
- 7312060100 - ekspluatācijas aizsargjoslas teritorija gar pazemes siltumvadu, siltumapgādes iekārtu un būvi - 2 metri katrā pusē no siltumtrases kanāla ārējās malas
- 7312040100 - ekspluatācijas aizsargjoslas teritorija gar pazemes elektronisko sakaru tīklu līniju un kabelu kanalizāciju - 1 metrs katrā pusē no kabeļa ārējās malas
- 7312010400 - ekspluatācijas aizsargjoslas teritorija gar drenāžiem un atklātiem grāvjiem: - 10 metri katrā pusē no vada ārējās malas

*TUR BŪV. MĀRUPES PAGAsta 512. GRUND*  
**SASKANOTS**  
NO NEKUSTAMĀ ĪPAŠUMA PIEDERĪBAS VIEDOKĻĀ  
Rīgas domes Īpašuma departamenta Nekustamā īpašuma pārvaldes  
2018.02.22  
*B. Priekš*

**SASKANOTS**  
Rīgas domes Pilsētas attīstības departamenta Pilsērvīdības pārvaldes Lokālpilnoņumu nodaļas vadītāja  
*P. Mikelsone*  
22.03.2018.

**PIEŅĒMĀ**  
Rīgas pilsētas būvvaldes Arhitektūras pārvaldes Teritorijas plānotāju nodaļas galvenā teritorijas plānotāja  
*Līga Beila*  
13.11.2018.

**SASKANOTS**  
Dzīvks "Ziņniekkalns" Valdes priekšsēdētāja  
*Gajna Saveljeva*  
15.02.2019.

**Saskanots**  
Rīgas pašvaldības dzīvojamā māju privatizācijas komisija Privatizācijas objektu sagatavošanas nodaļas galvenā speciāliste - teritorijas plānotāja  
*S. Jasinska*  
15.02.2018.

Rīgas pašvaldības dzīvojamā māju privatizācijas komisijas priekšsēdētāja vietnieks  
*Normunds Reinartovičs*  
16.02.2018.

PIEZĪMES

Apbūves tehniskie rādītāji noteikti saskaņā ar Rīgas teritorijas plānojuma 2006.-2018.gadam grafisko daļu un teritorijas izmantošanas un apbūves noteikumiem.

Kartogrāfiskā pamatne: Kadastra karte, inženiertopogrāfiskās planšetes Nr.4311-22-22.1-010000; 4311-22-22.1-IZP\_BAS.

Dzīvojamās mājas Ozolciema ielā 16 k-6, Rīgā, funkcionāli nepieciešamā zemesgabala robeža atrodas vēsturiskajā Mārupes pagasta zemes vienībā Nr. 512 - "Parādīzes" (pieprasījumā 107/446-26).

Ar šī korekcijas projekta saskaņošanu spēku zaudē 1999.gada 24.februāra Īpašuma departamenta Zemju pārvaldes saskaņots projekts.

Funkcionāli nepieciešamā zemesgabala mājai Ozolciema ielā 16 k-6 robežas, platība un apgrūtinājumi tiks precīzēti, veicot zemes kadastrālā uzmērīšanu dabā.

APBŪVES TEHNISKE RĀDĪTĀJI

Ēka	Funkcionāli pieejamā zemesgabala platība	Plānotā (atļautā) izmantošana	Stāvu skaits	Maksimālā apbūves intensitāte	Faktiskā apbūves intensitāte	Minimālā brīvā teritorija	Faktiskā brīvā teritorija
Ozolciema ielā 16 k-6, būves kadastra apz. 0100 107 0499 004	~ 0.3021 ha	Dz (Dzīvojamās apbūves teritorija)	10-12 stāvu apbūve	290 %	176 %	21 %	31 %

**METRUM**  
SIA "Metrum", Reģ. nr. LV40103947525 Gertrūdes ielā 47, Rīga LV-1011, Tālr. 67860311 e-mail: metrum@metrum.lv www.metrum.lv

Pasūtījuma Nr. 10-17-00071-3  
Mērogs 1:1000  
Zemes ierīcības inženieris A.Geduševa  
22.01.2018.  
Ozolciema ielā 16 k-6, Rīga